

## Residence Celeste



Casa Pincota snc  
Fam. Galli



1° Piano



• Trilocale - 60 m<sup>2</sup>

AO



**ANGELI**



6 Persone

LP



Descrizione Ambienti  
Piantina - Foto

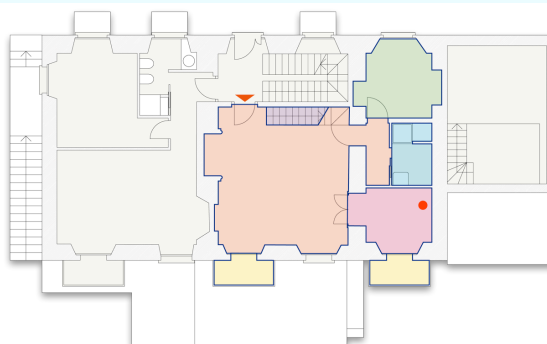


**ANGELI**

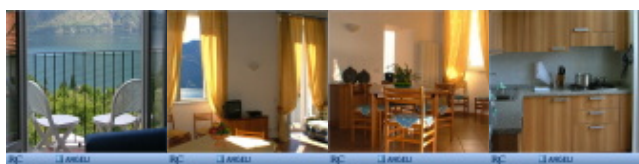
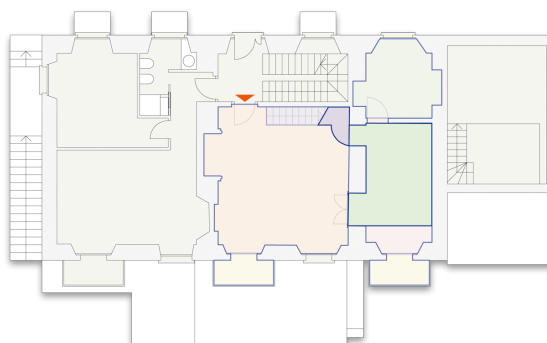
TC



- Cucina
- Soggiorno  
divano letto matrimoniale
- Camera da letto  
con 2 letti singoli
- Bagno con doccia
- Balconi vista lago



- Soppalco  
con camera da letto  
matrimoniale





Mappa Dove siamo



dal satellite

- Aa** GLICINE
- Ab** ROSE
- A1** MIMOSA
- Ba** NARCISO
- Bb** IRIS
- Bc** FIORDALISO
- B1a** GIRASOLE
- B1b** FIORDIPESCO
- C** ANGELI
-  Casa Galli
- D10** EMY
- D11** ROSMARY



### Arredamento

Vi preghiamo di non spostare i mobili.  
Questo può causare un danno e un logoramento inutile.  
Vi potrà essere addebitato un costo supplementare se i  
mobili dovranno essere rispostati e/o riparati.



### Letti

Usare sempre la biancheria sui letti.  
In caso di omissione, i costi per lavare i cuscini, le coperte e i  
materassi vi potranno essere addebitati.



### Lavastoviglie

Per l'utilizzo della lavastoviglie si raccomanda di leggere  
attentamente le istruzioni.



### Lavandino

Non appoggiare oggetti bollenti sul lavello.



### Televisore

Non cambiare la disposizione dei canali televisivi.



### Caldaia

Non manomettere le caldaie all'interno dell'Appartamento.  
Per qualsiasi evenienza rivolgersi alla Reception RC.



## CHIAVI

N° Al momento dell'arrivo vi verranno consegnate le seguenti chiavi:

- 0 - porta principale
- 1 - appartamento
- 1 - cassaforte
- 1 - cancello

Queste chiavi dovranno essere restituite alla Reception RC al momento della partenza.

In caso di smarrimento verrà addebitato il costo come da Listino Prezzi "OGGETTI IN DOTAZIONE".



## SICUREZZA

Per la Vostra sicurezza si consiglia di lasciare il portone di ingresso e i cancelli di accesso al giardino sempre chiusi.

La Direzione RC declina ogni responsabilità per gli oggetti di valore non custoditi.

Prima di uscire assicurarsi che il gas sia chiuso e gli apparecchi elettrici scollegati.

Non portare i mobili da giardino negli Appartamenti.

Non gettare nulla dalle finestre e dai balconi (oggetti, briciole, cenere o mozziconi di sigarette, ecc.).

Non sono ammessi animali domestici.

Essendo il Residence Celeste composto da più Appartamenti e trovandosi vicino ad altre abitazioni private, preghiamo i nostri ospiti di rispettare le norme di buona convivenza.



## SPAZI COMUNI

Non aprire spazi o armadi che sono chiusi a chiave e quindi destinati a scopi privati.



## OSPITI

La Direzione RC dovrà essere informata sulla presenza di eventuali ospiti durante il soggiorno.

Gli ospiti degli affittuari possono accedere all'area come frequentatori della piscina, previo pagamento della quota giornaliera di € 10,00 a persona.

Ciò deve avvenire in maniera saltuaria e non continuativa in modo da non appesantire l'affollamento, specie nei periodi di maggior frequenza.